



Substitut de Comblement ou de Remplacement pour toute Perte Osseuse.

Bone substitute for filling or replacement of bone defects.



Profil



Features

Une gamme complète de substituts osseux synthétiques en bi-phosphates de calcium.
A complete range of synthetic bone substitutes made of calcium bi-phosphate.

Le SOBIO® est une céramique macroporeuse biphaseé résorbable composée de deux phosphates de calcium : HAp et β -TCP
The SOBIO® is a resorbable biphasic macroporous ceramic composed of calcium phosphates: HA and β -TCP

La porosité totalement interconnectée est comprise entre 60 et 80 %. Le diamètre moyen de ses pores (200-500 μ m) est compatible avec la taille des cellules osseuses humaines.

The SOBIO® totally interconnected porosity ranges from 60 to 80 %. The medium pore diameter of 200-500 μ m is compatible with human bone cell size.

Avantages



Benefits

L'ajout de triphosphate de calcium (β -TCP) favorise la résorption de la céramique.
The addition of tricalcium phosphate (β -TCP) facilitates ceramic resorption.

L'hydroxyapatite (HAP) très peu résorbable assure le maintien et joue un rôle de support à la croissance osseuse.
The very little resorbable hydroxyapatite (HA) maintains and acts as a scaffold for bone growth.

SOBIO® est une greffe synthétique sûre et rapidement ostéointégrée dans l'os receveur.
- Synthétique (pas d'origine humaine ou animale) : absence de protéine ou de composé organique donc sans risque de contamination infectieuse.
- Biorésorbable, biocompatible.
- Excellentes propriétés ostéoconductrices jusqu'au cœur du matériau.

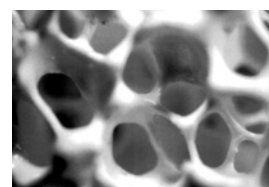
SOBIO® is a safe synthetic grafting material rapidly osteointegrated in recipient bone
- Synthetic (neither of human or animal origin): without protein or organ-compound so no risk of infection or cross contamination.
- Bioabsorbable, biocompatible.
- Excellent in-depth osteoconductive properties.

La Microporosité : elle permet le passage des fluides et nutriments.

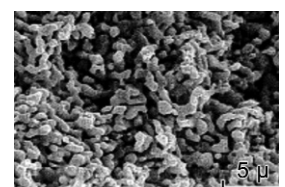
Microporosity allows fluid and nutriment circulation.

La Macroporosité : elle confère au substitut une porosité totalement interconnectée spécialement étudiée pour favoriser une recolonisation du greffon jusqu'au centre de la pièce.

Macroporosity provides a fully interconnected porosity to the substitute in order to promote graft recolonization of the core.



Macroporosité
Macroporosity



Microporosité
Microporosity



Indications

i

Indications

Le SOBIO® peut être utilisé sous différentes formes, pour les plus courantes :

SOBIO® can be used in various forms, the most current:

- Les coins pour les ostéotomies d'addition.
Wedges for additive osteotomies.
- Les granules pour les comblements osseux.
Granulates for bone-defect filling.

Fabrication

i

Manufacturing

Stérilisation

Sterilization

- Rayonnements Gamma, dose 25 kGy.
Gamma radiation at 25 kGy.

Matière

Material

- 75% d'hydroxyapatite
25% β -Triphosphate de calcium.
- 75% hydroxyapatite
25% tricalcium phosphate.

Références

#

Product numbers

Ref.	Forme	Dim.	Masse	Volumes
GRAN05G	Granules	2-3 mm	5 gr	8 cm ³
	Granulates	2-3 mm	5 gr	8 cm ³
GRAN10G	Granules	2-3 mm	10 gr	16 cm ³
	Granulates	2-3 mm	10 gr	16 cm ³
GRAN15G	Granules	2-3 mm	15 gr	24 cm ³
	Granulates	2-3 mm	15 gr	24 cm ³
BAT5520	Bâtonnets	5x5x20 mm	-	-
	Rods	5x5x20 mm	-	-
BLOC101010	Bloc	10x10x10 mm	-	-
	Bloc	10x10x10 mm	-	-
BLOC151520	Bloc	15x15x20 mm	-	-
	Bloc	15x15x20 mm	-	-
BLOC152030	Bloc	15x20x30 mm	-	-
	Bloc	15x20x30 mm	-	-
CYL0820	Cylindre	Ø 08 H 20 mm	-	-
	Cylinder	Ø 08 H 20 mm	-	-
CYL1020	Cylindre	Ø 10 H 20 mm	-	-
	Cylinder	Ø 10 H 20 mm	-	-
CYL1220	Cylindre	Ø 12 H 20 mm	-	-
	Cylinder	Ø 12 H 20 mm	-	-
CYL1420	Cylindre	Ø 14 H 20 mm	-	-
	Cylinder	Ø 14 H 20 mm	-	-
CAL06	Coin ovulaire	28x20x6 mm - 6°	-	-
	Oval wedge	28x20x6 mm - 6°	-	-
CAL08	Coin ovulaire	28x20x8 mm - 8°	-	-
	Oval wedge	28x20x8 mm - 8°	-	-
CAL10	Coin ovulaire	28x20x10 mm - 10°	-	-
	Oval wedge	28x20x10 mm - 10°	-	-
CAL12	Coin ovulaire	28x20x12 mm - 12°	-	-
	Oval wedge	28x20x12 mm - 12°	-	-
CAL14	Coin ovulaire	28x20x14 mm - 14°	-	-
	Oval wedge	28x20x14 mm - 14°	-	-

Distribué par

Distributed by

Fabriqué en France par KASIOS
Manufactured in France by KASIOS



ORTHOMED

ORTHOMED SA - ZAC de St Estève
06640 St JEANNET Côte d'Azur, FRANCE
Tél : +33(0)4 92 12 33 77
Fax : +33(0)4 92 12 33 88
contact@orthomed.fr - www.orthomed.fr